



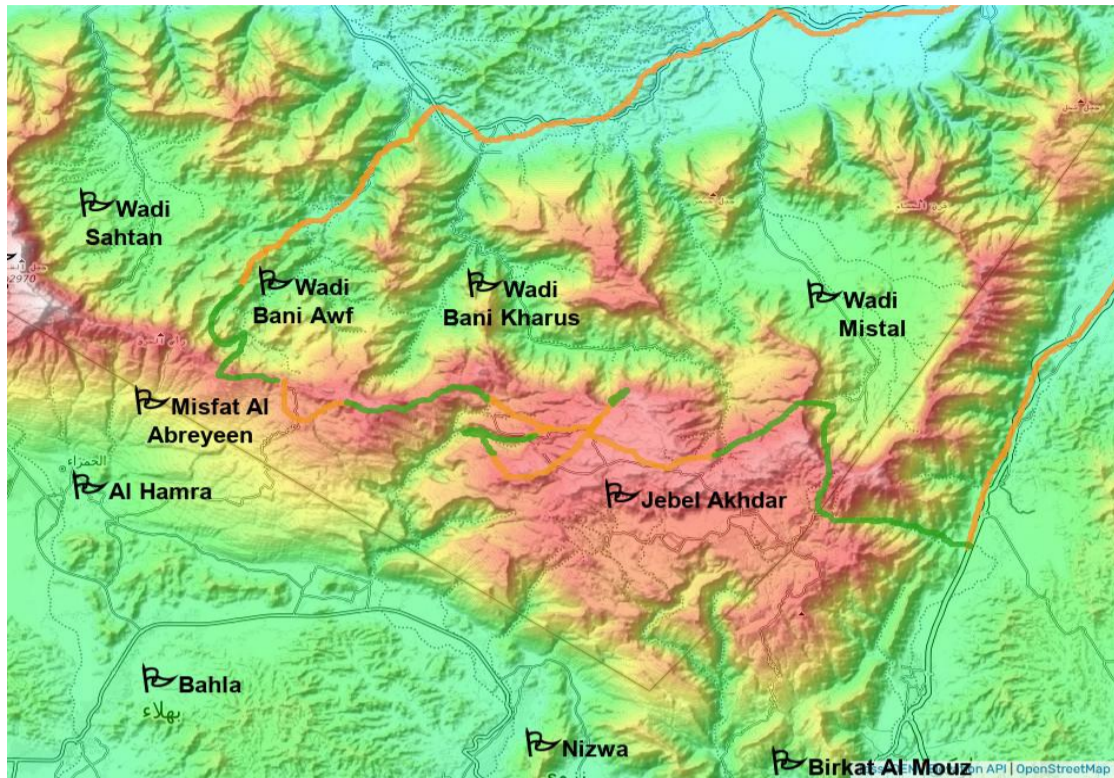
WANDERN IM WESTLICHEN HAJARGEBIGE

28/12/2024 - 03/01/2025

7 der schönste Wanderungen im Westlichen Hajar, um das Bergmassiv durch Taler, Dorfer, Schluchten, Oasen, und stienige Berghange durchzuquerren. 4 Wanderungen mit kurzen Fahrten inzwischen und 3 Wanderungen hintereinander ohne Fahrt inzwischen.



Grad 4	Touren, die anstrengende Wanderungen (bis zu 1200m Aufstieg) , Wasserwanderungen oder leichtes Canyoning enthalten können.
Reisedauer	7 Tag
ABFAHRT	28/12/2024 @ 08:00 AM Meet in front of Naseem Hotel (Mutrah Corniche, Muscat) We might also be able to pick up you from your hotel... just ask when booking...
ENDET	03/01/2025 @ 06:00 PM We can drop you anywhere in Muscat (hotel, airport, bus station, private house...)
	3 Übernachtungen in Unterkünfte (Hotel, Gastenhaus, Lodge, usw.)
	3 Zeltübernachtungen in der Wilde (mit Zelten, dicke Matratzen, Matte, Geschirr, Kochausrüstung), bequem (aber ohne Toiletten) mit Unterstützung von Fahrzeugen. Meitsens Sollen Sie die Zelt selber bauen, wahrenddem wir das gemeinsame Camp einrichten.
Preis pro Personne	650 OMR (1702 USD)
GRUPPE VON	3 zu 7
Reiseleitung auf	English
Reiseleiter	

Reisestrecke Wadi Bani Awf - Jebel Akhdar - Wadi Mistal**Anmerkung über die Transportation von Gepacken**

Wir sind mit Fahrzeugen begleitet ; Ihre Hauptgepäck werden in den Fahrzeugen transportiert. Meistens brauchen Sie nur einen Tagesrucksack während Wanderungen zu tragen.

AUSNAHME : Diese Reise enthält mehrere Wandertage hintereinander (Tage 5, 6), in denen wir die Fahrzeuge am Abend nicht treffen.

Während diesen Tagen müssen Sie ihre persönliche Sachen, die Sie für die Nacht brauchen, Wasser, und ein Teil des Mittagessen selber tragen.

Wir können ihre Hauptgepäck während diesen Tagen lagern. Es gibt kein Sicherheitsproblem.

Übernachtung 5 sind wir in bequeme Unterkünfte : Bettwäsche, Decke, und Badetuchen werden versorgt.

TAG 1

28/12/2024

- Lunch - Dinner

🚌 Fahrt nach Bimah (Wadi Bani Awf) (3 Stunden - 235 Km)

Wir fahren ins Tal zuerst durch Dörfer und grüne Palmenoasen und dann durch unübersichtliche Gelände. Eine beeindruckende Pistenfahrt!

✓ **Wanderung durch Dörfer und Berge Wadi Bani Awfs (5 Stunden)**

Eine echt schöne Wanderung durch 2 Bergoasen. Wir wandern am Anfang im Flussbett mit vielen Bäumen und Vögeln (manchmal fließt auch Wasser) und finden dann einen guten Weg, der im Berg hinauf steigt, und uns zu einem ersten Dorf führt. Wir gehen weiter hoch durch die Terrassen bis zu einem engen Pass. Von dort sieht man ein anderes größeres Dorf und steigen in seiner Richtung hinunter. Wir genießen eine Runde durch die Gärten des Dorfs und gehen weiter runter durch eine sehr enge Schlucht bis zur Hauptstraße im Tal.

➤ *Wadi Bani Awf*

- Grad 3*

- Gehzeit : 4 zu 5 Stunden

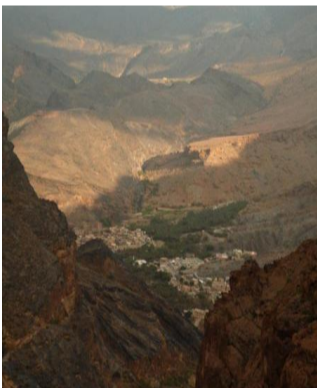
- Höhenunterschied : +600m/-500m

🏠🏠🏠 **Gastehaus in der Gebirge**

Einfaches sondern angenehmes Gastehaus in einer wunderschönen Stelle

Standard Room

Frühstück & Abendessen am Unterkunft



TAG 2

29/12/2024

Breakfast - Lunch - Dinner

✓ **Wanderung zum Bergkam und zum Pass Sharaf Al Alamain (7 Stunden)**

wunderschöne Wanderung, Wir gehen zuerst durch eine enge Schlucht, um grosses Dorf und seine Palmenoase zu erreichen. Das Dorf liegt am Fuße beeindruckender Felsen. Da fangt eine relativ schwere Wanderung über einen steilen Weg (900 Meter Höheunterschied), der von den 'Chawi', den omanischen Bergleuten, benutzt war. Nachdem wir den Pass erreicht haben, gehen wir weiter zum nächsten Pass, dem Bergkamm entlang. Aussichte sind toll aller Seiten.

➤ *Wadi Bani Awf*

- Grad 4*
- Gehzeit : 4 zu 6 Stunden
- Hoheunterschied : +1300m/-250m

🚌 Fahrt nach einer hohensiedlung neben Bergkam (1 Stunde - 40 Km)

**Zeltübernachtung in der Gebirge**

Wir zelten 2200 hoch nicht weit von einem Dorfchen

Individuelle Campingzelte



TAG 3

30/12/2024

Breakfast - Lunch - Dinner

✓ **Wanderung am Bergkamm zu Jebel Akhdar (7 stunden)**

Ausgangspunkt ist ein hohes Dorf, das 2400 Meter hoch liegt. Vom Bergkamm aus sind die Ausblicke auf mehrere Taler an den Nordhang wunderschön. Dann wandern wir durch Hochplateaus mit Wacholder und riesigen Olivenbäumen, und gelangen zu einem Bergpass. Von dort aus kann man in der weite ein kleines Dorf sehen ; und man soll noch dorthin gehen.

➤ *Jebel Akhdar*

- Grad 3*
- Gehzeit : 5 zu 7 stunden
- Hoheunterschied : +700m/-900m

🚌 Fahrt nach einer Hochebene mit Wacholderbaume (0 stunde 30 - 20 Km)

**Zeltübernachtung auf einem Hochplateau.**


Im Jebel Akhdar, auf einer Hohe von 2400 meter, mit Olivenbäumen und Wacholdern. Einiege Schritte weiter gibt es sehr schöne Aussichten auf die Taler des Nordhangs.

Individuelle Campingzelte

TAG 4

31/12/2024

Breakfast - Lunch - Dinner

 Fahrt nach einem hohen Dorf in Jebel Akhdar (0 stunde 30 - 15 Km)

✓ **Wanderung nach einer Oase in einer Schlucht (6 stunden)**

Unser Ausgangspunkt ist ein Dorf, das 2000 meter hoch liegt. Wir benutzen genau den gleichen Weg wie die Dorfbewohner, die sich um die Palmenoase und den falaj (Bewässerungskanal), 700 Meter tiefer, kümmern. Wir gehen ca. Zwei Stunden und plötzlich steht die Palmenoase mit Bananenstauden und Dattpalmen, sowie Terrassenfelder mit Knoblauch da. Das Ort ist wunderschön. Wir gehen einien anderen Weg zuruck zu einem andern Dorf auf dem Plateau.

 *Jebel Akhdar*

- Grad 3*
- Gehzeit : 4 zu 5 stunden
- Hoheunterschied : +500m/-650m

 Fahrt nach einem hohen Dorfchen im Fels in Jebel Akhdar (0 stunde 45 - 20 Km)

   **Gastenhaus in der Gebirge**

Übernachtung in einem schonen Gastenhaus in einem alten trogloditen Dorf. Das Dorf wurde in einem Felswand gebaut.

Standard Room

Fruhstuck & Abendessen am Unterkunft



TAG 5

01/01/2025

Breakfast - Lunch - Dinner

Tag ohne Unterstützung von Fahrzeuge
Wir verlassen die Fahrzeug(e) am Vormittag am Anfang der Wanderung
Wir haben kein Zugriff zu den Hauptgepacken am Abend.

✓ **Wanderung nach Wadi Mistal (7 Stunden)**

➤ *Jebel Akhdar*

Diese schöne Wanderung ist nicht sehr schwer ausser einer sehr steilen Abstieg, und führt uns vom Plateau zu einem Tal, das ein Felsenkessel bildet. Die Wanderung fangt 2200m hoch, wo Grenadapfel und Nüsse besonders gut wachsen. Wir gehen auf einem Weg am Berghang, der uns hervorragende Aussichte auf mehrere Taler des Nordhangs bietet. Schliesslich erreichen wir ein Pass und entdecken das grosse Felsenkessel, wo unser Ziel liegt : ein kleines Dorf 1400m hoch, wo Pfirsich und Aprikose gepflanzt werden.

- **Grad 3***

- **Gehzeit : 5 zu 6 Stunden**

- **Hoheunterschied : +450m/-800m**

🏠🏠🏠 **Gastehaus in einem Bergsdorf**

Ein schönes Gastehaus, am Eingang vom Dorf, mit hervorragendem Blick über das Tal

Standard Room

Fruhstuck & Abendessen am Unterkunft



TAG 6

02/01/2025

Breakfast - Lunch - Dinner

**Tag ohne Unterstützung von Fahrzeugen
Wir finden die Fahrzeug(e) wieder am Schluss der Wanderung**

✓ **Aufstieg zum Dschebel Akhdar (6 Stunden)**

➤ *Wadi Mistal*

Wir gehen durch Terrassenfelder, die meistens mit Aprikosenbäumen bepflanzt sind (es ist besonders schön wenn sie blühen), dann am falaj entlang und schließlich auf einem steilen Weg zum Bergpass. Der Ausblick auf die Talmulde wovon wir kommen ist prächtig. Nach dem Pass gehen wir einen angenehmen Weg durch eine hügelige Landschaft bis zu einem hohen Dorf von Dschebel Akhdar.

- **Grad 3***

- **Gehzeit : 4 zu 6 Stunden**

- **Hoheunterschied : +800m/-500m**



Zeltübernachtung in der Gebirge

Wir zelten nicht weit von einem Dorf auf einer Höhe von c.a. 1900m.

Individuelle Campingzelte



TAG 7

03/01/2025

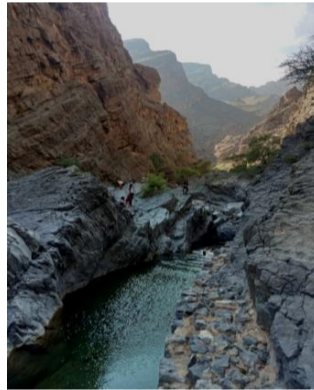
Breakfast - Lunch -

✓ **Abstieg vom Jebel Akhdar (6 Stunden)**

Eine sehr schöne Wanderung in einem wilden Tal, das nicht vsehrt besucht wird. Dieses Tal verbindet Jebel Akhdar und Samail. Die Blicke am Abstieg sind einfach unglaublich. Und wenn man runter ankommt, die wilde Palmen die Wasserpoools und das alte Falaj sind echt schön

- **Grad 3***- **Gehzeit : 4 zu 6 Stunden**- **Hoheunterschied : +100m/-1300m**👉 *Jebel Akhdar*

🚌 Fahrt nach Muttrah (1 Stunde 15 - 120 Km)



① Schwierigkeitsgrad Wandern & Spazieren

Grad 1 Keine Schwierigkeit. Einfache Spaziergänge. Zu jedem zugänglich, der manchmal spaziert

Grad 2 Einfache Wanderungen mit Höhenunterschied weniger als 300 Meter ohne Schwierigkeiten

Grad 2 Wanderungen mit einem Höhenunterschied von 300 zu 800 Meter. Für jeder, der an Bergwanderungen gewohnt ist. In den Wanderungen, die mit Grad 3 und geringere Höhenunterschied beschrieben sind, kommt die Schwierigkeit von der Gelände

Grad 4 Wanderungen mit einem Höhenunterschied von 800 zu 1100 Meter. Für fite Bergwanderer

Grad 5 Lange Wanderungen mit Hihenunterschied über 1000 Meter, die Abschnittweise einfaches Klettern bitten